



## MFH Spöndlin-Weiss, Binningen

Dieser moderne 3-geschossige Holzsystembau liegt 2 km vom Stadtzentrum Basels entfernt. Der Bau mit den lichtdurchfluteten Räume ist energetisch vorzüglich vom Sockel bis zum Dach. Er ist stabil, erdbebensicher und benutzerfreundlich mit Lift gebaut.

Die Fensterbank wurde mit vorfabrizierten Zementbänken der Firma Stahlton durch Hector Egger Holzbau AG geliefert und montiert. Die Terrassenhausgestaltung mit den zahlreichen Brüstungen sind mit Vollkern Kunststoffharzplatten für den Exterieurbereich ausgestattet.

### Architekt

Ruedi und Margreth Spöndlin- Weiss, Basel

### Bauherr

Lehner + Leumann Architekten ETH SIA, Basel

### Dachaufbau von aussen

- Bedachung 130 mm
- Rauspund-Schalung 27 mm
- Konstruktion, 60 x 240 mm + Dämmung (Isofloc) 240 mm
- Leim
- Dreischicht-Platte 27 mm
- Dampfbremse (feuchteadaptiv)
- Lattung 30 mm
- Fermacell GFP 15 mm

### Aufbau Aussenwand von innen:

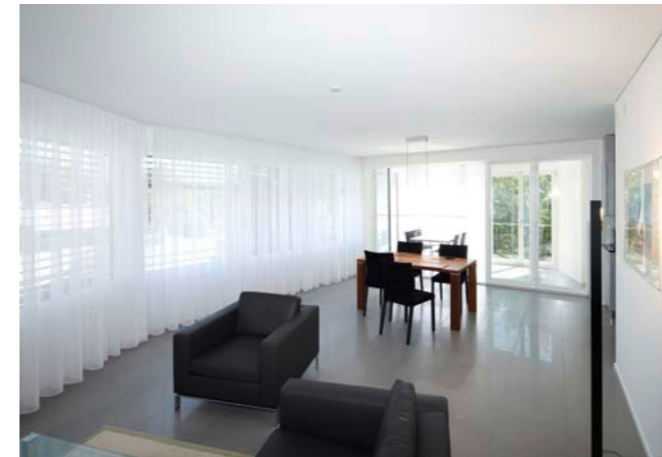
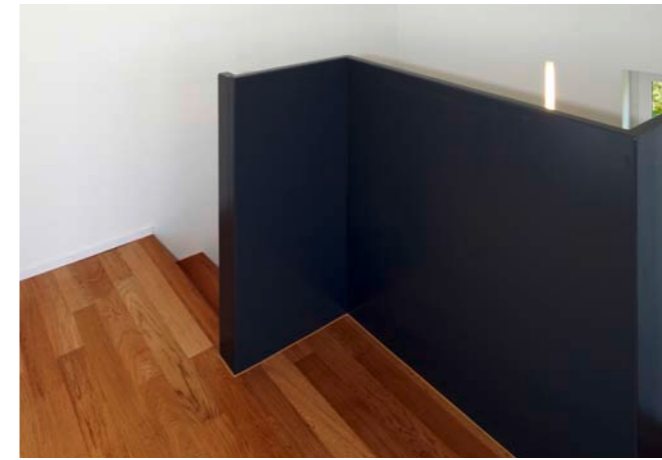
- Fermacell GFP 15 mm
- Lattung (Installationen) 60 mm
- OSB-Platte 15 mm
- Konstruktion, 60 x 240 mm + Dämmung (Steinwolle) 240 mm
- Putzträgerplatte (Agepan THD) 60 mm
- Verputz 10 mm

### Deckenaufbau von oben:

- Bodenaufbau 160 mm
- Dreischicht-Platte 27 mm
- Leim
- Konstruktion, 60 x 20 mm + Dämmung (Steinwolle) 80 mm + Gartenplatten (Zement) 40 mm nur EG
- Leim
- Dreischicht-Platte 27 mm
- Lattung 30 mm
- Fermacell GFP 15 mm

### Terassenaufbau von oben:

- Bodenaufbau 140 mm
- Dreischicht-Platte 27 mm
- Leim
- Konstruktion, 60x220 mm + Dämmung (Isofloc) 220 mm
- Leim
- Dreischicht-Platte 27 mm
- Dampfsperre (feuchteadaptiv)
- Lattung 30 mm
- Fermacell GFP 15 mm



## MFH Spöndlin-Weiss, Binningen

Dieser moderne 3-geschossige Holzsystembau liegt 2 km vom Stadtzentrum Basels entfernt. Der Bau mit den lichtdurchfluteten Räumen ist energetisch vorzüglich vom Sockel bis zum Dach. Er ist stabil, erdbebensicher und benutzerfreundlich mit Lift gebaut.

Die Fensterbank wurde mit vorfabrizierten Zementbänken der Firma Stahlton durch Hector Egger Holzbau AG geliefert und montiert. Die Terrassenhausgestaltung mit den zahlreichen Brüstungen sind mit Vollkern Kunststoffharzplatten für den Exterieurbereich ausgestattet.

### Architekt

Ruedi und Margreth Spöndlin- Weiss, Basel

### Bauherr

Lehner + Leumann Architekten ETH SIA, Basel

### Dachaufbau von aussen

- Bedachung 130 mm
- Rauspund-Schalung 27 mm
- Konstruktion, 60 x 240 mm + Dämmung (Isofloc) 240 mm
- Leim
- Dreischicht-Platte 27 mm
- Dampfbremse (feuchteadaptiv)
- Lattung 30 mm
- Fermacell GFP 15 mm

### Aufbau Aussenwand von innen:

- Fermacell GFP 15 mm
- Lattung (Installationen) 60 mm
- OSB-Platte 15 mm
- Konstruktion, 60 x 240 mm + Dämmung (Steinwolle) 240 mm
- Putzträgerplatte (Agepan THD) 60 mm
- Verputz 10 mm

### Deckenaufbau von oben:

- Bodenaufbau 160 mm
- Dreischicht-Platte 27 mm
- Leim
- Konstruktion, 60 x 220 mm + Dämmung (Steinwolle) 80 mm + Gartenplatten (Zement) 40 mm nur EG
- Leim
- Dreischicht-Platte 27 mm
- Lattung 30 mm
- Fermacell GFP 15 mm

### Terrassenaufbau von oben:

- Bodenaufbau 140 mm
- Dreischicht-Platte 27 mm
- Leim
- Konstruktion, 60x220 mm + Dämmung (Isofloc) 220 mm
- Leim
- Dreischicht-Platte 27 mm
- Dampfsperre (feuchteadaptiv)
- Lattung 30 mm
- Fermacell GFP 15 mm