



## MFH Habsburgstrasse, Zürich

Der 5-geschossige Wohnbau wurde komplett in Holzbauweise erstellt. Die grossen Dachterrassen laden zum Verweilen ein. Der Grundriss wurde der Parzellengrenze angepasst und weist in der vertikalen und horizontalen Verschiebungen auf. Die 13 Mietwohnungen liegen nahe am Bahnhof Wipkingen. Die grosszügige Fensterfronten sind durchlaufend und lassen den Bau filigran erscheinen.

### Architekt

Hauenstein La Roche Schedler, Zürich

### Bauherr

Einfache Gesellschaft Osterwalder-Dahm, Zürich

### Dachaufbau von aussen

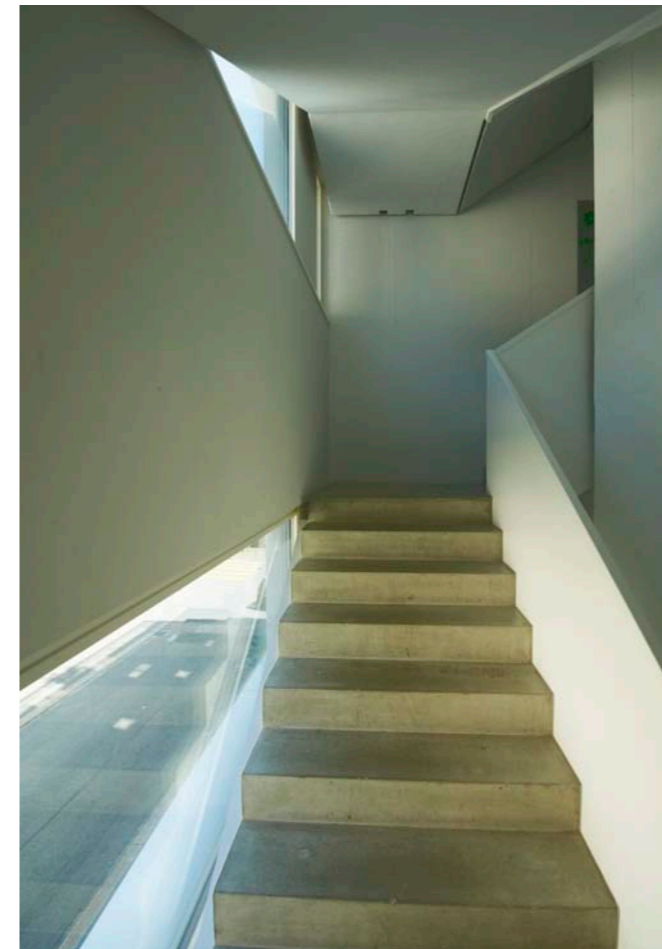
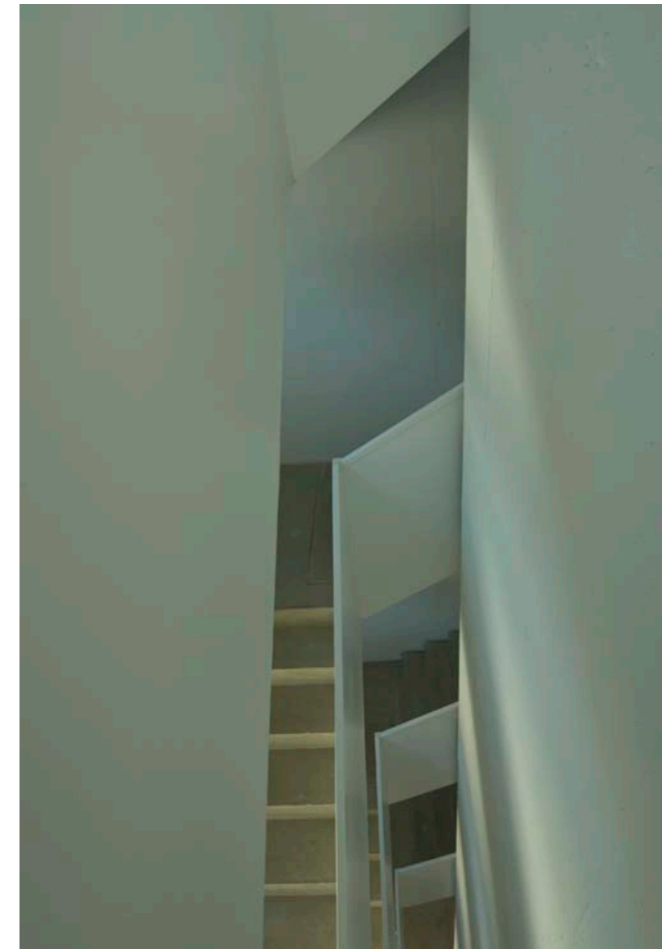
- Dachsubstrat 80mm
- Trennvlies 3 mm
- Bitumenabdichtung
- Gefällsdämmung
- Dreischichtplatte 27 mm
- Prov. Abdecklage
- Rippenholz 60 x 180 mm
- Mineralwolledämmung 180 mm
- Dreischichtplatte 27 mm
- Dampfbremse
- Rost 20 mm
- Gipsplatte 2x12.5 mm

### Aufbau Aussenwand von innen:

- Gipsplatte 2 x 12.5 mm
- Ständerkonstruktion 60 x 240 mm
- Mineralwolledämmung 240 mm
- Diffuthermplatte 80 mm
- Abriebsystem 10 mm

### Deckenaufbau von oben:

- Unterlagsboden 60 mm
- Trittschall doppelt geführt 2 x 20 mm
- Dreischichtplatte 27 mm
- Rippenholz 60 x 240 mm
- Resonazdämmung 60 mm
- Gartenplattenbelag verleimt 40 mm
- Dreischichtplatte 27 mm
- Rost auf Federbügel 30 mm
- Gipsplatte 2 x 12.5 mm



## MFH Habsburgstrasse, Zürich

Der 5-geschossige Wohnbau wurde komplett in Holzbauweise erstellt. Die grossen Dachterrassen laden zum Verweilen ein. Der Grundriss wurde der Parzellengrenze angepasst und weist in der vertikalen und horizontalen Verschiebungen auf. Die 13 Mietwohnungen liegen nahe am Bahnhof Wipkingen. Die grosszügige Fensterfronten sind durchlaufend und lassen den Bau filigran erscheinen.

### Architekt

Hauenstein La Roche Schedler, Zürich

### Bauherr

Einfache Gesellschaft Osterwalder-Dahm, Zürich

### Dachaufbau von aussen

- Dachsubstrat 80mm
- Trennvlies 3 mm
- Bitumenabdichtung
- Gefällsdämmung
- Dreischichtplatte 27 mm
- Prov. Abdecklage
- Rippenholz 60 x 180 mm
- Mineralwolldämmung 180 mm
- Dreischichtplatte 27 mm
- Dampfbremse
- Rost 20 mm
- Gipsplatte 2x12.5 mm

### Aufbau Aussenwand von innen:

- Gipsplatte 2 x 12.5 mm
- Ständerkonstruktion 60 x 240 mm
- Mineralwolldämmung 240 mm
- Diffuthermplatte 80 mm
- Abriebsystem 10 mm

### Deckenaufbau von oben:

- Unterlagsboden 60 mm
- Trittschall doppelt geführt 2 x 20 mm
- Dreischichtplatte 27 mm
- Rippenholz 60 x 240 mm
- Resonazdämmung 60 mm
- Gartenplattenbelag verleimt 40 mm
- Dreischichtplatte 27 mm
- Rost auf Federbügeln 30 mm
- Gipsplatte 2 x 12.5 mm